

Tutorial : TinEye.

Bonjour chères Chiboardiens !

Vous êtes nombreux à chercher la source des images postées sur les différentes boards.

J'ai peut-être une solution pour vous !

Solution miracle pour certain ou source de complication supplémentaire pour d'autres, je ne vous garantie pas que vous trouverez la source de votre image à 100%,

Mais ça vous donneras sûrement des pistes.

Il s'agit simplement d'un module complémentaire à votre navigateur autrement dit un plug-in, j'ai nommé : TinEye. \o/

En seulement 2 étapes vous pouvez chercher la ou les sources d'une image plus facilement.

En fouillant les sites que TineEye vous propose vous arriverez sûrement à trouver le nom des personnages, de la série ou de l'auteur.

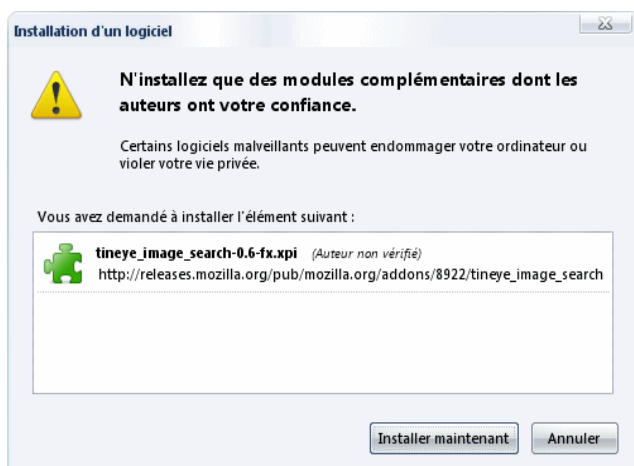
1°/ Etape :

Ajoutez le plug-in à votre navigateur internet, le plug-in existe pour Firefox et Internet Explorer.

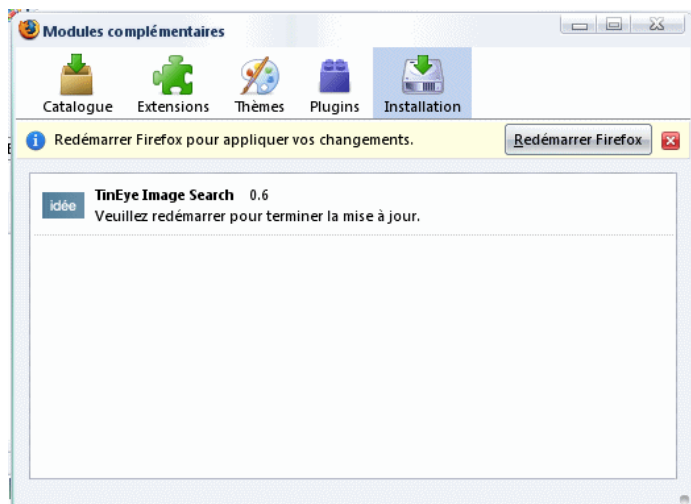
Plug-in Firefox :

<https://addons.mozilla.org/en-US/firefox/downloads/latest/8922/addon-8922-latest.xpi>

Après avoir cliqué sur le lien ci-dessus, une fenêtre vous proposera d'installer le plug-in.



Vous obtiendrez donc cette fenêtre, après un bref timer de 3 secondes, vous pourrez cliquer sur installer.

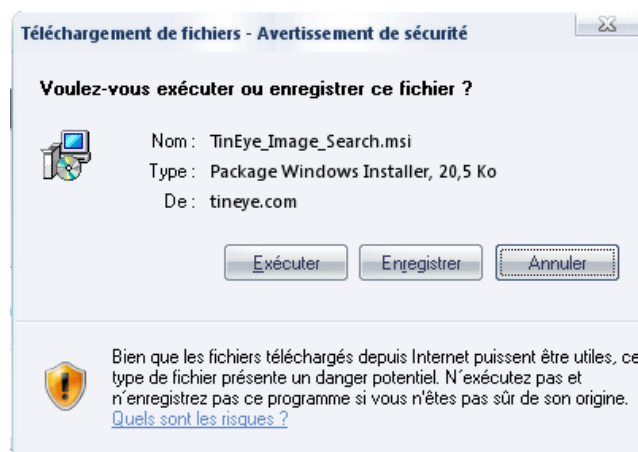


Ensuite cliquez sur redémarrez firefox, et le plug-in sera complètement intégré à votre navigateur internet.

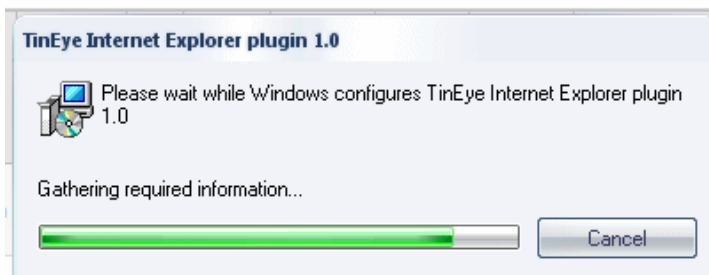
Plug-in Internet Explorer :

http://tineye.com/TinEye_Image_Search.msi

Après avoir cliqué sur le lien ci-dessus, une fenêtre vous proposera de télécharger le plug-in.



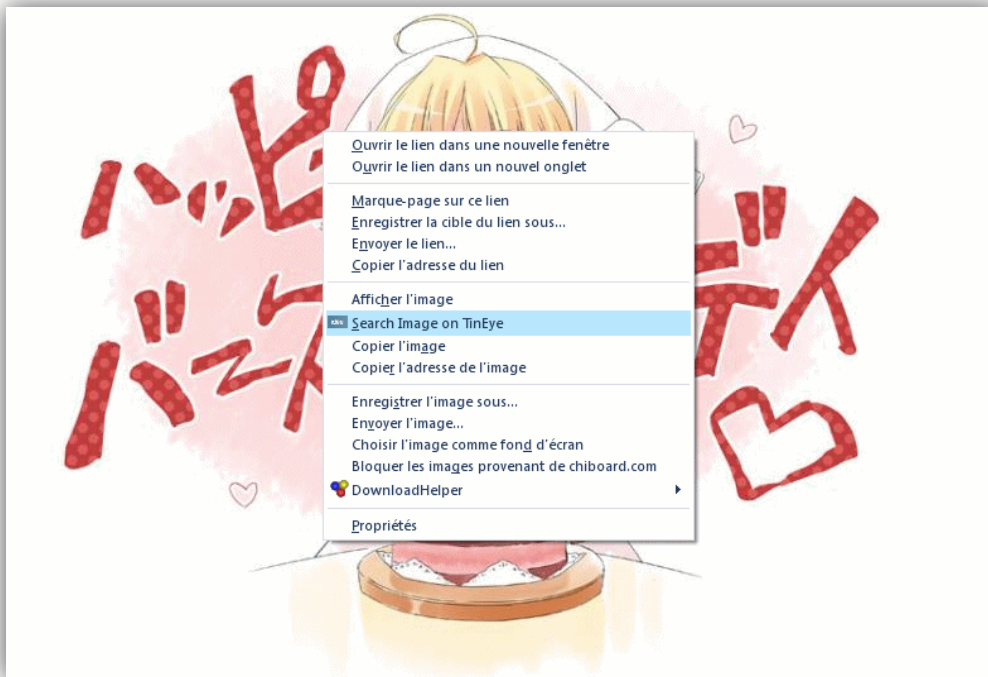
Vous obtiendrez donc cette fenêtre, vous pouvez donc cliquer sur Exécuter pour installer le plug-in.



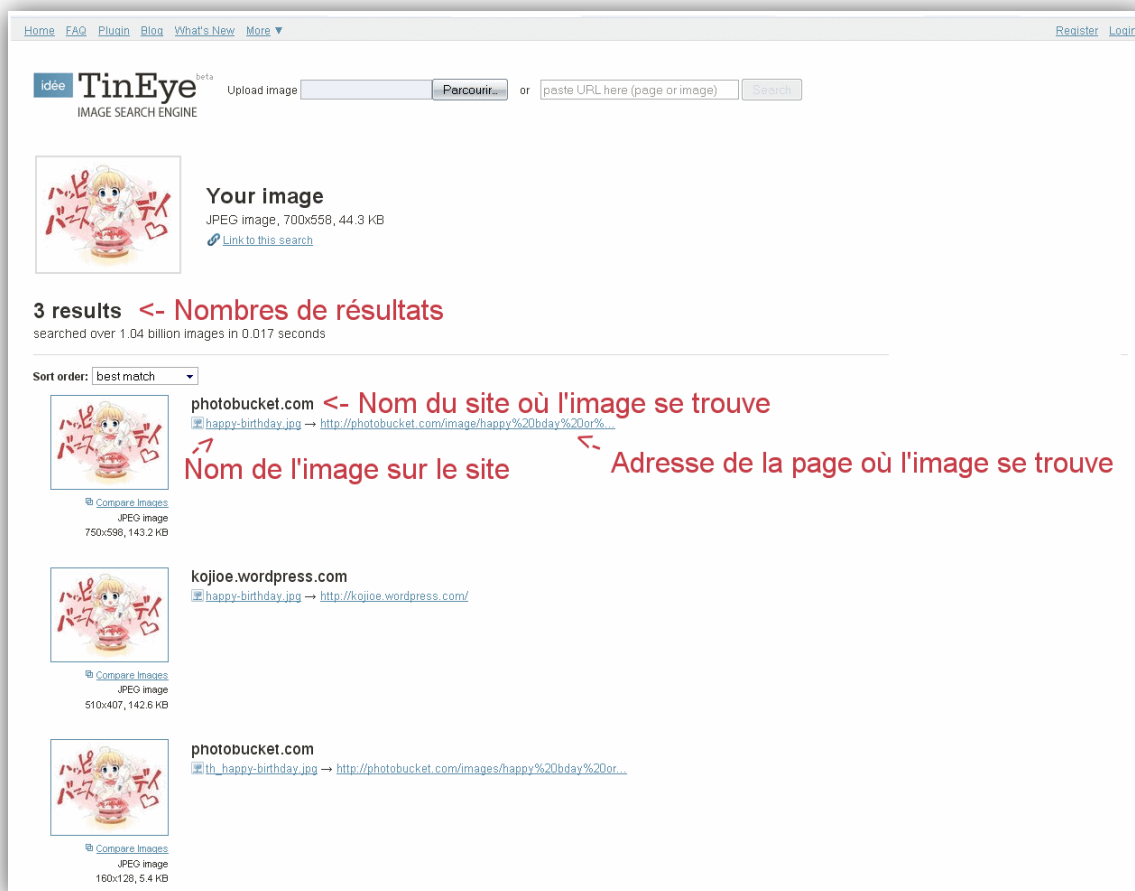
Ensuite cliquez sur redémarrez firefox, et le plug-in sera complètement intégré à votre navigateur internet.

2°/ Etape :

L'utilisation du plug-in est identique pour les deux navigateurs internet.



Faites un clic droit sur l'image de votre choix, dans le menu déroulant habituel, vous observerez à présent que l'option "**Search Image on TinEye**" est apparus, si vous cliquez dessus, une nouvelle fenêtre (ou onglet) s'ouvrira et vous dirigera sur le site de TineEye.



Vous obtiendrez une page de ce genre, avec notre exemple, le site nous ressort 3 sources possibles, nous pouvons dès à présent exploiter ces résultats afin de trouver les informations désirées en cliquant sur les liens qui sont affichés.

(Le nombre de résultats peut bien évidemment varier selon l'image choisie lors de la recherche.)